



REPORTE

SUSTENTABILIDAD SOCIAL, AMBIENTAL Y ECONÓMICA 2020/2021

TRANSFORMANDO NUESTRO ENTORNO
EL VALOR DE HACER



Constellation Brands

WORTH REACHING FOR • LO VALE

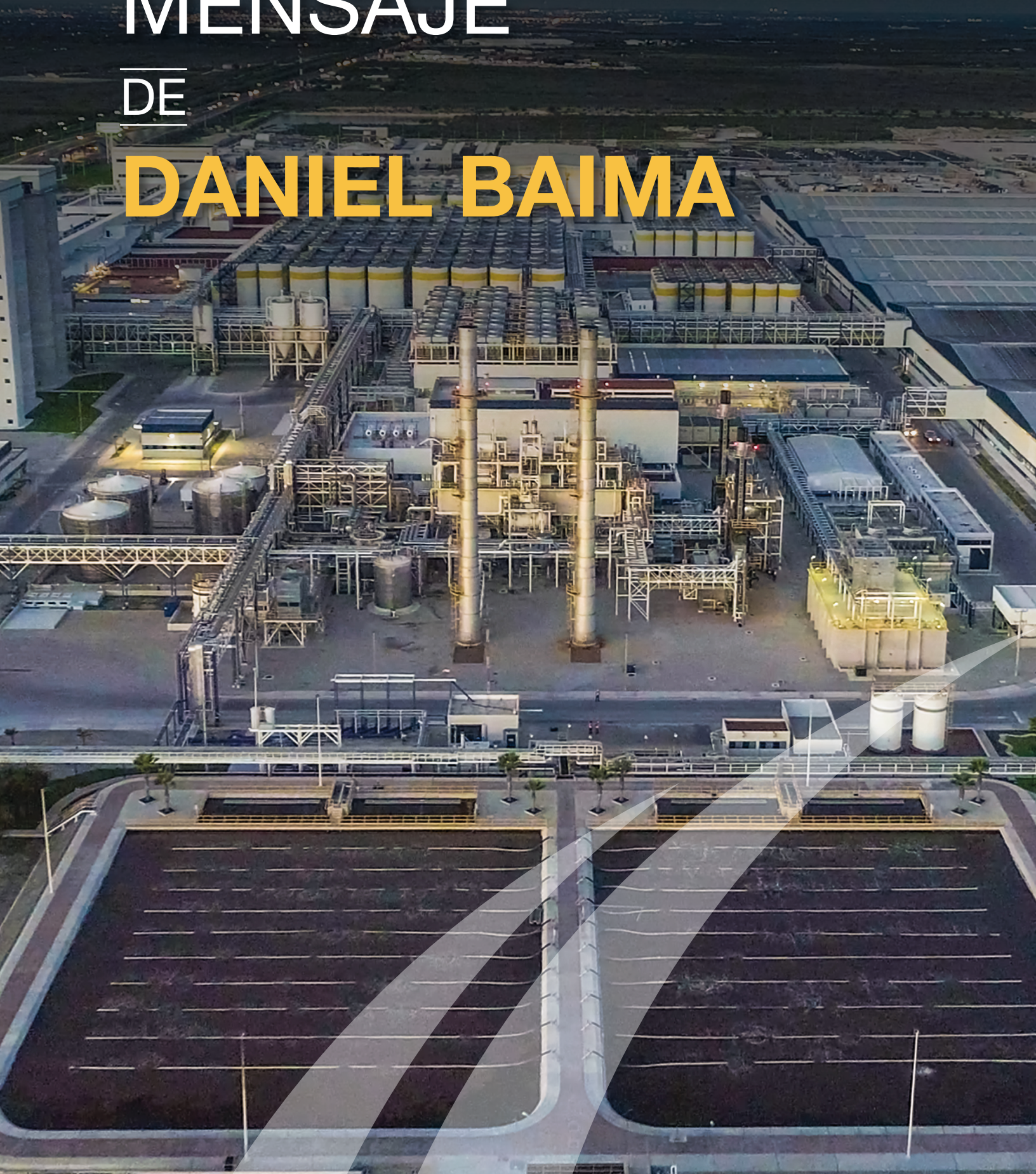
Tabla de contenidos

- i. MENSAJE DE DANIEL BAIMA**
- ii. NUESTROS EJES DE IMPACTO**
- iii. NUESTRO PROPÓSITO**
- iv. AVANCES 2020-2021 | EL VALOR DE HACER**
 - a. Colaboramos
 - b. Conservamos
 - c. Crecemos
 - d. Creamos

MENSAJE

DE

DANIEL BAIMA



El año 2020 ha sido uno de los más retadores, no solo para Constellation Brands o para la industria, sino para millones de personas en todo el mundo.

Hemos sufrido la pérdida de amigos, familiares y seres queridos debido a la pandemia provocada por el COVID-19, millones de personas han perdido empleos, hubo negocios que cerraron y, en algún momento, muchos de nosotros sentimos incertidumbre sobre nuestro futuro a nivel personal.

Como presidente de Constellation Brands en México, me siento muy orgulloso en compartirles que a pesar de todo esto, nunca nos dimos por vencidos y vimos esta situación mundial como una oportunidad para poder ayudar a quienes más lo necesitaban.

Nuestra prioridad siempre fue la salud y la seguridad de nuestros colaboradores, contratistas y equipo de trabajo. Esta fue la primera línea para contribuir al bienestar de nuestras comunidades. Cuidarnos a nosotros y cuidar a los demás.

Me atrevo a decir que, en este año en el que estuvimos tanto tiempo separados, en CBI México nunca habíamos estado más unidos.

Llevamos a cabo varias actividades que nos permitieron estar juntos aún en la distancia y cuando nos tocó regresar, lo hicimos con estrictos protocolos para cuidarnos entre todos.

Hoy, en CBI México, creemos más que nunca en el valor de hacer. En crear oportunidades, colaborar juntos, conservar los recursos naturales y seguir creciendo de la mano de nuestro talentoso equipo y de las comunidades.

Junto a varias personas que conforman instituciones especializadas, dimos un paso muy importante en nuestra relación con la comunidad, con nuestros programas de voluntariado, educación y de capacitación.

En temas de agua, **seguimos invirtiendo en tecnología y llevando a cabo acciones que nos permita tener una huella hídrica operativa positiva, es decir, regresar más agua de la que utilizamos.**

Como parte integral de nuestra responsabilidad hídrica creamos una sinergia con Pronatura Noreste donde desarrollamos un proyecto en el que estaremos restaurando la región Hidrológica Bravo Conchos en la Serranía del Burro. Este es el tipo de actividades que llevamos a cabo en equipo para impactar positivamente a las comunidades y al medio ambiente.

Ha sido un año complicado para muchas industrias y familias, y en CBI México asumimos una corresponsabilidad para buscar alternativas que permitan a nuestros vecinos y aliados salir adelante. Si a ellos les va bien a todos nos va bien.

Tengo muchos años en la empresa y nunca me he sentido más orgulloso de pertenecer a este talentoso e increíble equipo. He tenido la oportunidad de visitar nuestras cervecerías en los últimos meses y han sido nuestros colaboradores quienes también me manifiestan su orgullo por formar parte de una empresa tan cercana como lo es CBI México.

Lo he destacado con anterioridad, en CBI México no solo hacemos las mejores cervezas del mundo. Como parte de una comunidad, hacemos nuestra tarea y ayudamos a nuestros colaboradores a ser mejores personas, hacemos equipo con la comunidad, trabajamos y promovemos el comercio local y cuidamos los recursos naturales con el objetivo de generar bienestar en los lugares en donde vivimos y trabajamos.

En este informe mostramos qué es lo que hemos hecho y en lo que creemos. En CBI México, hoy más que nunca creemos en el valor de hacer.

NUESTROS EJES

DE

IMPACTO





Constellation Brands

En Constellation Brands trabajamos con pasión y orgullo para elaborar las mejores cervezas y lo hacemos de la mejor manera para impactar positivamente a nuestros colaboradores, comunidades, consumidores, accionistas y medio ambiente. Nuestra estrategia de sustentabilidad contempla los siguientes ejes:



Económico



Social



Ambiental



Humano

NUESTRO PROPÓSITO



Creemos en el valor de hacer. Por eso, nuestras causas están enfocadas en la acción y responden a cada uno de los ejes de nuestra estrategia de sustentabilidad. Juntos **Creamos** oportunidades, **Colaboramos** para generar bienestar, **Conservamos** el medio ambiente y **Crece**mos junto con nuestros colaboradores.

Nuestras **4Cs** abarcan todas las causas en las que enfocamos nuestras acciones estratégicas de sustentabilidad.



Colaboramos

con las comunidades para tener un mejor presente y futuro.

Conservamos

y cuidamos los recursos naturales en donde vivimos y trabajamos.

Crece

junto con nuestros colaboradores, quienes son nuestra fuerza.

Creamos

oportunidades para que a todos nos vaya bien.

Estas acciones no solo reflejan la dedicada labor que realizamos en cada una de estas causas, reflejan también:

- Nuestras **creencias**
- Nuestros **compromisos**
- Nuestra **contribución** a la comunidad y al futuro

AVANCES

2020-2021

EL VALOR DE HACER





Colaboramos

Colaboramos con las comunidades para tener un mejor presente y futuro en los lugares en donde vivimos y trabajamos. Contribuimos al bienestar de nuestros vecinos y estamos convencidos de que juntos podemos construir un mejor planeta.

El vínculo y apoyo a la comunidad es parte esencial de nuestra operación. En Constellation Brands estamos comprometidos con el bienestar tanto de nuestros colaboradores, como de las comunidades en las que vivimos y trabajamos. Año con año buscamos tener un mayor impacto positivo. Creemos que nuestro éxito a largo plazo está directamente relacionado con nuestra capacidad de hacer una diferencia positiva en las comunidades; buscamos que nuestras operaciones se alineen de manera permanente con el desarrollo sustentable.

En los últimos 4 años, hemos apoyado a más de **903,105 personas** con una inversión mayor a **\$5,547,657.13 USD** en temas de educación, salud, medio ambiente, deporte, consumo responsable, apoyo en desastres naturales y en especial para la contingencia por COVID-19.

Programas Corporativos:

Match Day:



employee
MATCH
day!

Es la Campaña Corporativa anual en donde se recaudan fondos para una causa específica de mucha necesidad en cada una de nuestras localidades.

La Campaña consiste en que, por cada peso donado por un colaborador, CBI dona un peso más. En 2020 se recaudaron, **\$19,905 USD**, que fueron destinados para apoyar a la Cruz Roja en cada una de las localidades para ayudar a las necesidades debido a la contingencia por COVID-19.

Nourishing Neighbors

(Compartiendo con la comunidad):



compartiendo
CON LA
COMUNIDAD

Es la Campaña Corporativa Anual con la que recaudamos kilos de comida no perecedera y apoyamos a organizaciones sin fines de lucro; en esta campaña, por cada kilo donado por un colaborador, CBI dona el equivalente en efectivo.

Este año la campaña fue diferente por la situación de COVID-19. Se llevó a cabo únicamente en CDMX en **colaboración** con Fundación Gigante. Con esta colaboración, CBI entregó comidas preparadas por el restaurante Toks a todo el personal del Instituto de Ciencias Médicas y Nutrición de Salvador Zubirán, así como mensajes de agradecimiento por parte de los colaboradores, invirtiendo más de **\$48,000 USD** para que esto fuera posible.

La suma de la inversión más lo recaudado por colaboradores y proveedores en los programas corporativos de los últimos 4 años fue de **\$221,923 USD** y se beneficiaron a **16,431 personas**.

Año con año hemos reforzado nuestro compromiso con las comunidades en las que vivimos y trabajamos; mediante nuestros 5 ejes que nos permiten atender este compromiso de manera integral.



Educación:

Sabemos que una educación de calidad para todos es clave para el desarrollo social y económico de México. Por ello es por lo que enfocamos nuestros esfuerzos en:

INFRAESTRUCTURA

Coahuila



- **Asociación Emmanuel en Pro de Niños Autistas A.C.:** Construcción de 3 aulas que serán utilizadas para que los alumnos puedan recibir terapias de pedagogía, conductual y de lenguaje.

Sonora



- **Centro de Atención Integral I.A.P.:** Remodelación de instalaciones del centro y del espacio de equino terapia para los niños con discapacidad.

BECAS

Coahuila

- **Becas Todos Somos Nava:** Con la finalidad de dar oportunidad a que estudiantes en situación de mayor necesidad puedan terminar su etapa de educación básica, se benefició a 500 estudiantes.
- **Becas Piedras Negras:** Entrega de 100 computadoras al municipio de Piedras Negras para que los niños puedan seguir estudiando desde su hogar.

Mexicali



- **Becas para CETYS:** Se le dio beca a dos alumnos en Mexicali para que puedan concluir sus estudios universitarios.

En 2020 se benefició a 8,968 personas y se invirtieron \$270,989 USD

En los últimos 4 años se ha beneficiado a 44,652 personas e invertido \$1,170,380 USD en proyectos educativos.



Salud:

El cuidado de la salud es el segundo eje que hemos adoptado, debido a la importancia que tiene garantizar el acceso a la salud en las comunidades donde operamos y donde viven nuestros colaboradores.

INFRAESTRUCTURA

Coahuila



- **Por amor a su nombre A.C.:**
Construcción de un espacio que será utilizado como taller, así como equipo de reparación para el material y elaboración de utensilios para el uso diario de la casa hogar para personas con discapacidad en situación de abandono.



- **Asilo de Ancianos Luz y Esperanza A.C.:**
Siguiendo un proyecto a 3 años, se continuó con la tercera etapa del proyecto, la cual, está encaminada a mejorar los espacios de recreación, tales como los jardines, andadores y paredes. Así como el mejoramiento de la imagen externa.

Sonora



- **Instituto Santa Fe I.A.P.:**
Equipamiento y mantenimiento de las áreas de terapia para el tratamiento de los pacientes, personas con algún daño cerebral.

CÁNCER DE MAMA

Desde hace ya 11 años, Constellation Brands en Estados Unidos ha estado comprometido con apoyar a V-Foundation, organización dedicada a crear conciencia y recaudar fondos para reforzar y acelerar la investigación de la lucha contra el cáncer.

Continuando con el compromiso de CBI, desde hace tres años en México decidimos apoyar la causa y enfocarla a cáncer de mama:

Coahuila



- **Grupo de Apoyo a personas con Cáncer de Piedras Negras A.C.:**
Apoyo para ofrecer a los pacientes en tratamiento, pelucas, prótesis, brasieres oncológicos, servicio de laboratorios, ultrasonidos, estudios clínicos y medicamentos.

Mexicali



- **Mujeres que Viven A.C.:**
Apoyo para el tratamiento y post recuperación de pacientes con cáncer de mama, así como apoyo psicológico, físico y espiritual a las pacientes y sus familiares.

Sonora



- **Agrupación George Papanicolau A.C.:** prevención como el estudio Papanicolau, la mamografía, así como la prueba de antígeno prostático.



- **Estoy Contigo A.C.:** Apoyo para ampliar el espacio de albergue y poder recibir a más pacientes y a sus familiares, con las condiciones favorables para tener el mejor tratamiento.

Ciudad de México



- **Fundación de Cáncer de Mama A.C.:** Enfocada a la atención integral de cáncer de mama, ofreciendo servicios de educación, promoción y estudios de detección, diagnóstico y tratamiento completo.

FIBROSIS QUÍSTICA

Sonora



- **Agrupación Fibrosis Quística del Noroeste A.C.:** Tratamiento de medicación durante tres meses consecutivos, dejando un mes de descanso por tiempo indefinido. Con este medicamento se reducen los riesgos de complicación en el sistema respiratorio, logrando que los pacientes no se tengan que hospitalizar.

EQUIPAMIENTO

Coahuila

- **Donativo al municipio de Nava:** Camioneta Urvan para trasladar a personas con discapacidad y personas de la tercera edad.

Sonora

- Material y equipo para el departamento de bomberos de Cajeme.
- Donativo de cobijas compradas de proveedores locales para atender a familias en situación de vulnerabilidad.

En 2020 se benefició a 445,376 personas y se invirtieron \$298,977 USD.

En cuanto a Salud, en los últimos 4 años se han beneficiado a **547,800 personas** y se han invertido **\$870,767 USD**

Consumo Responsable



En línea con nuestros valores corporativos, en Constellation Brands continuamos impulsando el consumo responsable de alcohol como embajadores de nuestro producto, siendo congruentes como representantes de CBI.

Estamos convencidos con la importancia de erradicar el consumo nocivo de alcohol en las localidades donde operamos, a través de campañas de sensibilización y el entrenamiento de promotores.

En colaboración con FISAC, este año a pesar de las dificultades por la contingencia logramos seguir impartiendo los talleres sobre el uso nocivo del alcohol. Se continuó el taller de mitos y realidades del alcohol con nuevos métodos de participación porque todo se llevo a cabo en línea.



A la fecha hemos trabajado con las siguientes organizaciones:

- Tecnológico de Monterrey
- ITESCA
- Colegio Teresiano de la Vera-Cruz
- GRAMEEN
- Universidad La Salle
- Cruz Roja Mexicana
- UNID
- Instituto Tecnológico de Sonora

En el 2020 se benefició a 5,468 personas y se invirtieron \$6,434 USD.

Con el programa de Consumo Responsable en los últimos 3 años se han beneficiado a **32,240 personas** y se han invertido **\$46,110 USD.**



Deporte:

El bienestar físico de las comunidades en las que tenemos presencia es de suma importancia para nosotros; por lo que el deporte se ha convertido en otro de nuestros ejes principales.

Por la situación a la que la pandemia nos ha dirigido, y evitando poner en riesgo a las comunidades y a nuestros colaboradores, este año llevamos a cabo actividades en línea para que nuestros colaboradores y sus familias se mantuvieran activos, mediante el uso de plataformas digitales y clases para realizar ejercicio en casa.

Plan de Apoyo Comunitario, El Valor de Hacer A partir de la contingencia sanitaria COVID-19:

Constellation Brands creó un fondo de apoyo a la Cruz Roja Mexicana por **500 mil dólares**, que se entregó a las delegaciones de Mexicali, Baja California; Ciudad Obregón, Sonora; Piedras Negras y Nava, Coahuila, y CDMX. Dicho apoyo fue utilizado en equipo médico y de seguridad para enfermeras, médicos, rescatistas y personal de apoyo que atienden a pacientes con síntomas de COVID-19, con la finalidad de evitar contagios al personal de esta institución. En este mismo sentido el recurso también

fue aplicado para el equipamiento de ambulancias, especialmente para el traslado de pacientes que requieran tratamiento de cuidado intensivo y ventiladores. Para las áreas de atención a emergencias se adquirieron ventiladores y desfibriladores en las delegaciones para la atención de pacientes que lleguen en situación crítica, así como las medicinas y material médico necesarios para la estabilización de los pacientes.



Con el objetivo de contribuir al bienestar social y económico de las comunidades donde la empresa tiene presencia, Constellation Brands donó **9,000 despensas** a familias con alta vulnerabilidad apoyando a más de 50 pequeños comercios locales en Coahuila y Sonora.

Con una inversión de **\$250,000 USD**, las despensas se entregaron a través de cámaras empresariales y organizaciones de la sociedad civil locales para beneficiar a más de **34,000 personas** en ambas entidades.

En el caso de Coahuila, se apoyó a 14 negocios locales afiliados a la CANACO, como tortillerías, panaderías, abarroterías, embotelladoras, farmacias, entre otros, para surtir **4,500 despensas** beneficiando a **20,000 personas** entre negocios y familias de los municipios de Piedras Negras, Nava, Allende, Morelos, Villa Unión y Zaragoza.

En Sonora se apoyó a 40 tiendas de abarrotes que surtieron **4,500 despensas** con productos locales, impactando a casi **14,000 personas** de los municipios de Cajeme y San Ignacio Río Muerto, en colaboración con la Fundación del Empresariado Sonorense, A.C.



Viendo el resultado y beneficio que tuvo el proyecto, se llevó a cabo una segunda fase de entrega de despensas en donde se otorgaron **4,500 despensas** más en Coahuila y **1,000** en Sonora, cuyo contenido fue comprado a más de 20 comercios

locales y tiendas de abarrotes de las localidades, para continuar impulsando y manteniendo el comercio local. Estas despensas fueron entregadas a **62,252 personas** de escasos recursos.

Ciudad Obregón

Específicamente en Ciudad Obregón, se hicieron dos donativos económicos para apoyar a Centros de Salud.

A través de FESAC, se creó el fondo “Cajeme Unido vs COVID-19” y se entregó un donativo por **\$5,263 USD**, los cuales fueron utilizados para comprar mascarillas KN95 y trajes tipo Tyvek, estas herramientas ayudan a enfrentar la crisis del COVID-19.

Asimismo, se hizo un donativo por **\$263,157 USD** en medicamento y equipo médico para prevenir y atender casos de COVID-19 a la Organización Somos Cajeme, que, a su vez, lo entregó en su totalidad al Hospital General de Ciudad Obregón (HGO).



Piedras Negras

Por otro lado, en Piedras Negras, a través de la donación de **\$263,157 USD**, se hizo entrega de alimentos preparados (desayuno, comida y cena) a trabajadores de tres hospitales de Piedras Negras que atienden pacientes con COVID-19, incluyendo médicos, enfermeros, camilleros, personal de intendencia y administrativos, con el fin de contribuir en su valiosísima labor diaria.

Los trabajadores de primera línea de la salud de las instituciones médicas que se vieron beneficiados son del Hospital General Salvador Chavarría, el HGZ 11 del Instituto Mexicano del Seguro Social y el Laboratorio de Biología Molecular.



Como parte del apoyo y beneficios de esta iniciativa, la compra, elaboración y entrega de los alimentos se realizó a través de tres restaurantes locales afiliados a la Cámara Nacional de la CANACO, apoyando también a comercios locales.

Ciudad de México

En la Ciudad de México, como parte de nuestras iniciativas para apoyar al personal de salud ante la contingencia sanitaria por COVID-19, en Constellation Brands nos sumamos a través de la campaña Compartiendo con la Comunidad (Nourishing Neighbors), y en apoyo con Fundación Gigante y Toks, a la donación de comidas para todo el personal del Instituto de Ciencias Médicas y Nutrición Salvador Zubirán.

Este esfuerzo es resultado del compromiso de todos, ya que se invitaron a los colaboradores a participar en esta campaña mediante donaciones monetarias y mensajes escritos por ellos y sus familias para incluirlos en los empaques de las comidas.

En total, se entregaron **16,531 comidas** a las **1,600 personas** del Instituto. Gracias a los mensajes, donativos y a las 95 personas involucradas en toda la actividad.



En cuanto a los apoyos por la contingencia ante COVID-19, se han beneficiado a **166,676 personas** y se han invertido **\$1,440,789 USD**.

Acciones	Objetivos de Desarrollo Sostenible
Match Day	  
Compartiendo con la Comunidad	    
Desarrollo educativo en las comunidades	    
Salud	   
Consumo responsable	 
Apoyo en crisis COVID-19	    



onservamos

Buscamos conservar los recursos naturales del planeta, bajo los más altos estándares de operación e invertimos en tecnología para el cuidado y uso responsable del agua, porque es nuestro pilar más importante.

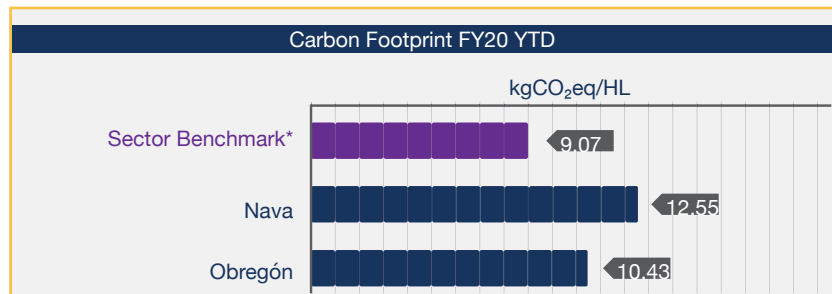
En Constellation Brands nos caracterizamos por ser una empresa socialmente sustentable al cuidar de nuestra gente y los recursos naturales del planeta. Invertimos en programas a largo plazo enfocados al desarrollo integral de la comunidad, buscamos que nuestros proyectos tengan un impacto positivo, tanto en el ámbito social, el ambiental y el económico.

Cambio Climático

Uno de los principales causantes de cambio climático es el uso de combustibles fósiles y la generación de gases de efecto invernadero en los procesos productivos, por lo que es indispensable realizar acciones para mitigarlo.

Energía Renovable y Biogás

Desde 2017, 39% de la electricidad de la Cervera de Obregón se genera a través de energía eólica. En el caso de la Cervecería de Nava, el 4% del total de la energía se obtiene de biogás generado en los digestores anaerobios de nuestra planta de tratamiento de aguas residuales. Con esto captamos el gas metano que se genera y lo canalizamos al proceso de generación de vapor.



En Compañía Cervecería de Obregón desde 2017, se ha reducido el consumo de combustóleo para la producción de energía térmica.

El equivalente a reducir las emisiones de CO₂ en **3,202.23** Ton CO₂eq.

Instauración de índice de carbono

Como parte de la priorización a reducir la huella de carbono, durante 2019 iniciamos un proyecto de análisis de ciclo de vida para conocer de manera puntual la generación de CO₂ a lo largo de todo el proceso de producción de la cerveza desde la extracción de materia prima, hasta la distribución del producto terminado.

En nuestras cervecerías, la caldera utiliza el biogás generado en las plantas de tratamiento de aguas residuales. Con esto se reduce la emisión de gas metano, uno de los principales gases de efecto invernadero.

Proyecto logístico

Dentro de Constellation Brands, constantemente buscamos la implementación de nuevos proyectos que nos ayuden a disminuir la huella de carbono de nuestras operaciones. Hemos logrado disminuir un 22% la huella de carbono desde el 2019. Gracias a la implementación del uso del transporte intermodal, para el movimiento de materiales, donde combinamos la utilización de los tractocamiones con el ferrocarril.

Responsabilidad Hídrica



Para Constellation Brands el agua es un recurso natural muy valioso, por lo que es prioritario asegurar su uso eficiente en los procesos de manufactura, así como incursionar en nuevas tecnologías que reduzcan su consumo. En Constellation Brands reconocemos el derecho humano al agua. Desde 2016 hasta 2021 hemos reducido el consumo de agua en 13% en la cervecera de Nava y 18% en la cervecera de Obregón.

Desde el año 2013 hemos invertido alrededor de 13.6 millones de dólares en tecnologías para el uso eficiente y reúso del agua, y tratamiento de las aguas residuales. El 100% del agua residual generada durante los procesos de producción de cerveza, es tratada en las Plantas de Tratamiento de Aguas Residuales con sistemas biológicos aeróbicos y anaeróbicos de alta tecnología.

El 35% del consumo total del agua en la Cervecera, se reusa en los servicios de enfriamiento y riego de áreas verdes, esto es logrado por nuestros procesos terciarios de tratamiento.

Serranía del Burro, Coahuila

¿Cómo ayudamos?

- Restauración de 2,000 hectáreas
- Reforestación de 20 millones de árboles
- 9 millones de m3 de agua

Como parte integral de nuestra responsabilidad hídrica, en Constellation Brands creamos una sinergia con Pronatura Noreste donde desarrollamos un proyecto de diez años, que inició en 2019 para restaurar la región Hidrológica Bravo Conchos en la Serranía del Burro.

Durante el transcurso de 2011 ocurrió una de las catástrofes ambientales más importantes de nuestro país, 250 mil hectáreas fueron devastadas en un incendio de terribles proporciones. El fuego arrasó con flora y fauna en una de las zonas que incluye una de las mayores poblaciones de osos negros en Norteamérica.

Con el proyecto de restauración estaremos contribuyendo en cuatro principales ámbitos:



El proyecto contempla la restauración de dos mil hectáreas a través de la reforestación de veinte millones de árboles. Con estas acciones se están recuperando nueve millones de metros cúbicos de agua a los mantos acuíferos de la región y la captura de catorce mil toneladas de carbono por hectárea.

Serranía del Burro, Coahuila

Acciones de impacto en viveros:
2 viveros comunitarios
producción de más de 300,000 plantas.
Empleos directos para más de 75 familias el primer año y a lo largo de diez años a más de 1200 familias.

Hemos concluido con la habilitación de los viveros comunitarios para la producción de más de 300,000 plantas al año y el inicio de producción de semillas para la reforestación de la Serranía del Burro. Además, la integración de mujeres en cada uno de los viveros encargadas de la administración y ejecución de estos.

Al restaurar el ecosistema beneficiaremos la repoblación de la zona de osos negros endémicos.

Con este proyecto atendemos de manera puntual la problemática de abastecimiento de agua en la región con una estrategia integral que beneficia a las comunidades donde operamos. Estas acciones son parte de nuestro objetivo en responsabilidad hídrica de alcanzar un balance positivo de agua.

Valle del Yaqui

En Constellation Brands somos una empresa socialmente sustentable, y nuestra presencia en Ciudad Obregón, Sonora, es sinónimo de compromiso con el estado, con la comunidad y con su gente. Como muestra de ello, durante 2019, entregamos tres represas en el canal principal del Valle del Yaqui con una inversión de 49 millones de pesos, que han mejorado la eficiencia en el manejo del agua y contribuirán a la recuperación de volúmenes que son importantes para la sustentabilidad de la región.

Tanto Constellation Brands como el gobierno del Estado y el Distrito de Riego del Río Yaqui, unimos fuerzas para modernizar las represas, lo cual generó, además de una importante derrama económica, más de 20 mil jornales durante el proceso de construcción.

Con estas obras ahora se cuenta con un servicio de riego más eficiente y oportuno que permitirá rescatar 25 millones de metros cúbicos de agua anuales, favoreciendo a 50 mil hectáreas y a cinco mil agricultores pertenecientes a 11 módulos de riego.

La modernización de esta infraestructura beneficia a los usuarios y productores agrícolas del Valle del Yaqui, contribuyendo al fortalecimiento de la cadena de valor local y al desarrollo de la región y del estado así como fortalecer la huella hídrica positiva.

Materiales



Reciclar, reutilizar, reducir.

En Constellation Brands hemos implementado un programa de gestión de residuos para estandarizar el procesamiento de los diferentes residuos y productos generados en los procesos de fabricación, para eliminar gradualmente la disposición al relleno sanitario como destino final. Estamos dando valor a los diferentes subproductos como parte de la economía circular reutilizando y reciclando plásticos, vidrio, aluminio, madera, cartón y recuperando subproductos como levadura, cáscara y lodo de planta de tratamiento de aguas residuales para mejorar el suelo.

Para la elaboración de nuestros productos es fundamental hacer un uso adecuado y sostenible de los recursos para minimizar los impactos a través del uso eficiente de éstos, así como la gestión integral de los residuos, y garantizar modalidades de consumo y producción sostenibles.

Como parte de la estrategia para utilizar materiales reciclados, hemos desarrollado sinergias con nuestros proveedores buscando optimizar los procesos.

Todo el cartón corrugado utilizado en nuestros procesos es 100% reciclado.

En Constellation Brands hemos implementado un programa para estandarizar el manejo de residuos y productos derivados para disminuir al máximo la generación de desechos que lleguen a rellenos sanitarios. Por ejemplo, el bagazo, subproducto de la producción de cerveza, se reutiliza como alimento para ganado.

En 2020, se inició con el reciclaje y valorización de cubetas plásticas provenientes del área de envasado y el reciclado del plástico (fleje) proveniente de las depaletizadoras de envasado.

Nuestras cerveceras han reciclado más de 1,200 toneladas de materiales durante los últimos tres años.

Como parte de la estrategia de la compañía, en conjunto con el equipo de Innovación y Desarrollo, estamos desarrollando proyectos que nos permitan disminuir la cantidad de materiales en nuestros empaques y aumentar el contenido de reciclado. De igual forma estamos extendiendo análisis de ciclo de vida a nuestros productos más representativos lo que nos permitirá encontrar áreas de mejora en la estrategia de sustentabilidad.

Disminución de basura en relleno sanitario:
Hemos tenido una reducción en la generación de basura desde el 2018 a la fecha de: 4,340 toneladas.



Obregón Industria Limpia

La cervecería de Obregón cuenta con el Certificado de Industria Limpia por parte de la PROFEPA como reconocimiento en la mejora del desempeño ambiental. Este certificado reconoce nuestra mejora en el desempeño ambiental de acuerdo con la Legislación Mexicana, el cumplimiento de los controles operativos de nuestras actividades y el compromiso ambiental de todos los colaboradores con el cuidado del medio ambiente.

Nava Premio Sustentabilidad

La cervecería de Nava es un estándar en la industria. Los programas en sustentabilidad incluyen estrategias en la utilización de agua, energía, residuos sólidos, ecosistemas, cadena de suministro y compromiso de los colaboradores, permitiéndonos alcanzar los más altos estándares en utilización de recursos.

Cultura en Sustentabilidad

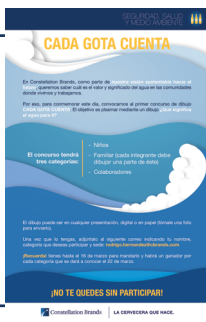
En Constellation Brands uno de nuestros objetivos es que tanto nuestros consumidores como colaboradores estén comprometidos con crear una cultura de sustentabilidad. A lo largo del año celebramos y realizamos diferentes actividades relacionadas a las fechas más importantes de la sustentabilidad. Algunos de los ejemplos son:

Capacitación del Personal



Cada año se imparten cursos de capacitación en temas de seguridad, salud y medio ambiente para reforzar el conocimiento de los colaboradores en los diversos temas.

Capacitación de 693 colaboradores nuevos (2019 y 2020).



Día Mundial del Agua

El agua es el recurso más importante para la vida en el planeta y de nuestro negocio. Con motivo del Día Mundial del Agua que se conmemoró el 22 de marzo, en Constellation Brands lo celebramos con un concurso de dibujo para saber el significado y valor para cada niño, familia y colaborador de la comunidad de CBI.



Día de la Tierra

En el marco del Día de la Tierra, celebramos el ahorro del consumo de eléctrico equivalente al de 87,620 personas en un año, derivado de la inversión en alta tecnología. Adquirimos 11.5 millones de kwh generados en campos eólicos, impulsando el uso de energías limpias.

Áreas de Rescate



En Compañía Cervecera de Coahuila, S. de R.L. de C.V., contamos con 3 áreas de rescate natural protegidas, dentro de las cuales se trasladaron las especies de flora, dentro del predio. La supervivencia de dichas especies, es reportada de manera anual dentro de un informe Programa de vigilancia Ambiental, el cual es ingresado a SEMARNAT.

Día Mundial del Reciclaje



En el marco del Día Mundial del Reciclaje a celebrarse el 17 de mayo, nuestro sentido de responsabilidad nos impulsa a seguir contribuyendo con una visión sustentable hacia el futuro mediante campañas, cursos y valorización de nuevos residuos.

Día Mundial del Medio Ambiente



Anualmente llevamos a cabo reforestaciones en cada una de nuestras localidades. En los últimos años hemos sembrado más de 2000 árboles contribuyendo a la preservación de la flora y fauna, infiltración de agua al subsuelo y mitigación del cambio climático.

¡Primera Jornada de Reforestación en Obregón!



En Constellation Brands continuamos nuestro compromiso de conservar el medio ambiente a través de acciones e iniciativas que favorecen la flora y la fauna en las localidades donde vivimos y trabajamos.

109 voluntarios entre colaboradores de la cervecería y alumnos del CECYTES Francisco Javier Mina nos acompañaron en la primera actividad de reforestación en Obregón, con el apoyo de la Comisión Nacional Forestal (CONAFOR), quienes nos donaron 200 árboles, de los cuales 140 se utilizaron en esta primera etapa.

Para la reforestación se seleccionaron algunas especies nativas de la localidad que son el mezquite, palo fierro y tabachín, las cuales presentarán distintos beneficios al aire y al suelo de donde se encuentran. Para garantizar la supervivencia de los árboles sembrados se hizo un arreglo de siembra (distancias y distribución de especímenes), con lo cual se busca un desarrollo óptimo y aumenta la

disponibilidad de nutrientes para cada una de las especies utilizadas.

Acciones	Objetivos de Desarrollo Sostenible
Serranía del Burro	       
Valle del Yaqui	   
Responsabilidad Hídrica	    
Instauración de Índice de Carbono	 
Cultura de Sustentabilidad	   
Energía Renovable y Biogás	   
Reforestación en Obregón	  
Programa de Gestión de Residuos	  



recemos

Impulsamos el crecimiento de nuestros colaboradores, que son nuestra fuerza. Nos sentimos orgullosos de su enorme talento y su pasión por hacer las mejores cervezas del mundo. Generamos un ambiente de trabajo seguro, saludable y estimulante para el aprendizaje y su crecimiento continuo.

Somos un mismo equipo: colaboradores, proveedores, aliados y nuestra comunidad. En Constellation Brands reconocemos como uno de los pilares más importantes a nuestros colaboradores, sus familias y nuestras comunidades por lo que nuestro compromiso con su seguridad es una prioridad.

Seguridad y Salud

Basados en el artículo 3 de la Declaración Universal de Derechos Humanos, el cual establece que todo individuo tiene derecho a la vida, a la libertad y a la seguridad de su persona, en Constellation Brands nos comprometemos con la Salud, Seguridad y Bienestar de cada uno de nuestros colaboradores a través de la identificación, evaluación y control de riesgos, el entrenamiento, el estricto cumplimiento de requisitos legales y de cualquier otra instancia; así como el uso eficiente y responsable de los recursos naturales, mediante un proceso de mejora continua.

Todos trabajamos priorizando nuestra seguridad, investigando y reportando todos los incidentes por menores que hayan sido, porque estamos conscientes de que nuestra seguridad es nuestra responsabilidad y consideramos que todo incidente es prevenible.

Trabajamos con la cultura de Seguridad dentro y fuera de nuestras instalaciones.

Se ha logrado una disminución de 42% en los últimos 3 años en los incidentes de pérdidas de días laborales en nuestras cerveceras.

En los últimos 3 años nuestros incidentes de tratamiento médico o restricción de trabajo se ha visto una disminución del 90%. En conjunto con nuestras operaciones de fabricación y construcción.

Además, con respecto a los incidentes registrables, se ha logrado una disminución del 60%.

Estos logros han sido posibles con una permanente difusión de campañas tales como:



Mejoramos la capacitación en Seguridad y Salud, invirtiendo en la inducción de todos nuestros colaboradores.

Los proyectos de infraestructura tienen un riguroso proceso de revisión por parte de expertos en temas de seguridad con el objetivo de que las instalaciones sean seguras y ergonómicas.

Principios de Seguridad, Salud y Medio Ambiente

Con la finalidad de establecer las condiciones y lineamientos para asegurar que se ejecuten correctamente las acciones en materia de Seguridad, Salud y Medio Ambiente, Constellation Brands se rige bajo 10 principios que se aplican en toda la organización:

- Todos tenemos la obligación de intervenir en caso de detectar una condición de riesgo de Seguridad, Salud y Medio Ambiente y atenderla de manera inmediata.


- La Seguridad, Salud y Cuidado del Medio Ambiente son nuestro mayor compromiso con la organización.


- Se deben analizar los riesgos de las actividades operacionales críticas con el fin de eliminarlos, minimizarlos o controlarlos.


- Es compromiso de la organización garantizar la sustentabilidad de las operaciones, a través del cuidado de los recursos naturales y el medio ambiente.


- El orden y la limpieza son la base de la seguridad y el cuidado al medio ambiente.


- Todos debemos respetar las reglas críticas de vida.


- La Salud y el Bienestar Integral de todos los trabajadores es parte fundamental de las operaciones de la organización.


- Todos los trabajadores deben recibir entrenamiento y capacitación en Seguridad, Salud y Medio Ambiente.



- Todos los incidentes de Seguridad, Salud y Medio Ambiente deben de ser oportunamente reportados y adecuadamente investigados.


- Se deben realizar auditorías internas de Seguridad, Salud y Medio Ambiente con el objetivo de mejorar continuamente los procesos.



Wellness

Buscando contribuir con el 3er Objetivo del Desarrollo Sostenible de la ONU, el cual busca garantizar una vida sana y promover el bienestar en todas las edades, en Constellation Brands contamos con distintas herramientas y programas para impulsar y promover el bienestar tanto físico como mental de nuestros colaboradores y sus familias.

Nombre	Descripción	Logros/alcance
<p>Andrea y Susana</p> 	<p>Episodios relacionados con temas de bienestar, disponibles a través del canal de YouTube Conexión CB.</p>	<p>Alcance de 485 personas en promedio por video.</p>

Wellness

Programa de nutrición “Creando hábitos saludables”

Programa de 3 meses con asesoría nutricional quincenal donde a cada colaborador se le asigna un plan de alimentación y una meta a la que debe llegar en el periodo establecido.

70 participantes entre Ciudad de México y Obregón.
188.2 kg de peso perdidos
Reducción de Sobrepeso – **12.3%**
Obesidad I – **5.5%**
Obesidad II – **1.4 %**

Programa “Te queremos de regreso”

Programa holístico de salud enfocado en empleados con Obesidad III y II. Que incluye un Médico especialista, nutrición, actividad física, educación y apoyo emocional.

71 participantes de Nava y Obregón.
Reducción de **450 tallas, 543 kg** de peso perdidos.
70% de los participantes se mantuvieron físicamente activos.
Reincorporación del **38.5%** del personal vulnerable fuera de operación.

Programa de Asistencia al Empleado

Línea de apoyo emocional disponible las 24 horas los 365 días del año para colaboradores y familiares. Todos los datos se mantienen confidenciales.

Se llevaron a cabo **31 consultas** psicológicas y **116 visitas** al portal de Bienestar.

Reto CBI

Desafío de 21 días de actividad física online en 3 categorías: individual, con compañeros de trabajo o en familia. Cada día los participantes realizaron una actividad asignada por Gympass, desde ligeros estiramientos hasta clases de baile y relajación.

90 participantes.
En promedio se realizaron **100 minutos** de ejercicio por persona a la semana.

Gympass

Acceso a una red global de gimnasios, estudios, clases en línea, entrenadores personales y aplicaciones digitales, pagando una cuota mensual a precio muy accesible para los colaboradores y sus familiares directos.

300 personas con planes activos.

Wellness

Cápsulas de salud con Dr. Mier Ordiozola	Videos cortos con recomendaciones sobre prevención, atención e información verídica sobre la pandemia.	Más de 200 personas alcanzadas por video.
Entrega de kits de salud	Se otorgó un kit de salud que contenía un oxímetro, termómetro, cubrebocas reutilizables, solución desinfectante y un manual con recomendaciones sobre COVID-19.	Entrega de 2,650 kits de salud en Nava, 150 en México y 700 kits en Obregón.
Pláticas de Bienestar	Pláticas quincenales sobre temas de salud física y mental para todos los colaboradores y familiares	Promedio de asistencia 180 colaboradores por plática.
Energy Breaks	Programa con videos cortos para estirar determinados músculos del cuerpo y evitar lesiones musculares.	Alcance a colaboradores y sus familias.
Campaña de prevención de cáncer de mama	Se ofrecieron mastografías gratuitas a las empleadas, madres y esposas de colaboradores mayores de 40 años	84 mujeres decidieron realizarse la mastografía.
Campaña de vacunación contra la influenza 2020	Vacunación contra la influenza en las instalaciones de la cervecería para colaboradores y familiares durante el periodo invernal.	Se vacunaron 475 colaboradores de CBI y 227 familiares en Nava.

Wellness

Basándonos en uno de nuestros principales valores que es nuestra GENTE y contribuyendo al 17° Objetivo del Desarrollo Sostenible de la ONU que busca revitalizar alianzas para lograr los objetivos, en el 2020, Constellation Brands creó una alianza estratégica con Institutos de Salud y Bienestar con la finalidad de intercambiar ideas y trabajar en conjunto para fortalecer y mejorar los proyectos en materia de Salud y seguridad, aumentando así su alcance y posibilidades de éxito.

<p>Alianza con Organismos Inversión: \$84,500 MXN</p>	<p>Programa de Asistencia al Empleado: Inversión: \$315,432 MXN</p>
<p>Programa de nutrición “Creando hábitos saludables”: Inversión: \$288,000 MXN</p>	<p>Programa de Energy Breaks: Inversión: \$8,000 MXN</p>
<p>Programa “Te queremos de regreso”: Inversión: \$271,200 MXN</p>	<p>Plataforma de activación física: Inversión mensual: \$70,000 MXN</p>

A partir de marzo 2020 la empresa ha implementado medidas para que todos sus colaboradores, contratistas y visitantes estén seguros en las instalaciones de CBI.

Se realizaron campañas y se implementaron procesos de:	
—	Higiene y desinfección personal
—	Sanitización de áreas
—	Implementación de equipo de seguridad como caretas, guantes y cubrebocas
—	Filtros sanitarios para detectar síntomas relacionados con la enfermedad COVID-19
—	Se implementaron toma de muestras aleatorias, hasta mayo 2021 se han realizado más de 38,700 pruebas con una inversión de más de 5.2 millones de dólares para detectar un virus de manera oportuna y evitar la propagación en el interior de la empresa.
—	Campañas de comunicación de diferentes temas relacionados a la enfermedad
—	Asesoría médica a los colaboradores y sus familias
—	Soporte de atención especializada
—	Adecuaciones físicas en las instalaciones
—	Se otorgaron permisos con goce de sueldo a los colaboradores que por alguna razón no podían trabajar en físicamente en las instalaciones



reamos

Creamos oportunidades para que a todos nos vaya bien. Trabajamos para crear fuentes de empleo, oportunidades de capacitación y crecimiento para mujeres y hombres. Trabajamos de cerca con negocios y proveedores locales que impulsen la cadena de valor y la generación de bienestar y crecimiento regional.

- Los 4,500 colaboradores que integramos la familia de CBI México tenemos 7 años haciendo haciendo lo que más nos gusta: cerveza y lo hacemos en equipo con más de 2,000 proveedores nacionales por que creemos en el talento de los mexicanos y en su pasión y tradición cervecera.
- Generamos impacto económico en las localidades en donde vivimos y trabajamos.
- Desde nuestra llegada, hemos invertido en México más de **9,000 millones de dólares**.
- Apoyamos e impulsamos el comercio local, beneficiando a más de 64 empresas a través de nuestra colaboración con proveedores locales.
- Invertimos más de **\$4,700,000 MXN** para apoyar a comercios locales que se vieron afectados por la pandemia del COVID-19 a través de surtir despensas a quienes más lo necesitan.

Porque ser una empresa socialmente sustentable e incluyente, **LO VALE.**

